

Pressure Cell

Leírás

A Cavity Eye víz- és ütésálló nyomásmérő szenzorokat fejlesztett ki. A cég különböző méretű szenzorokat kínál (15 ill. 26 mm átmérőjű) melyek terhelhetősége 1 és 40kN között változik.

A Cavity Eye csak indirekt szenzorokat alkalmaz. Tapasztalataink szerint az indirekt mérési mód sokkal pontosabb a direkt módszernél, ráadásul az első esetben a szenzorok, a szerszám teljes élettartama alatt, nem szorulnak karbantartásra. A szenzor geometriának köszönhetően a beszerelés sokkal könnyebb, mint valaha.

Alkalmazás

Az Cavity Eye által kínált szenzorok fröccsöntő szerszámok üregnyomás mérésére használhatók.

Az iparban megkövetelt igényeknek megfelelően a szenzorok kellően strapabíró kialakítással rendelkeznek, teljesen ütés- és vízállóak, ennek köszönhetően ellenállnak a mindennapi használatból eredő igénybevételeknek.

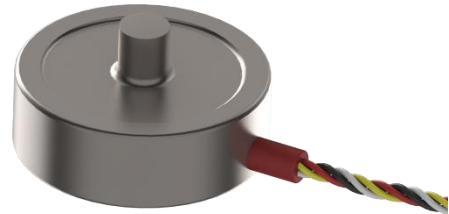
Működés

A nyomásmérő szenzorok gerjesztés hatására kiadott jelei egyenesen arányosak a szenzor mérőcsapját terhelő erővel. A méréshez használt kilövő formaüreggel érintkező felületének területe ismeretében a belső üregnyomás meghatározható.

Termék adatlap

PC15

PC26



Technikai adatok

PC15

Tömeg	g	21
Átmérő	mm	15
Magasság	mm	8
Mérőcsap átmérő	mm	3
Keménység	HRC	45
Működési hőmérséklet		
PC ...	°C	-40 - +90
PC ... -MT	°C	-40 - +150
PC ... -HT	°C	-40 - +200
Gerjesztési feszültség	V	5...12
Ipari védelmi szabvány	IEC 60529:1989	IP67
Terhelhetőség		
PC15-1-...	kN	1
PC15-5-...	kN	5
Vezetékek jelölése		
GND		Fekete
Gerjesztés		Piros
Differenciál jel +		Fehér
Differenciál jel -		Sárga
Vezeték keresztmetszet		
PC ...	AWG	30
PC ... -MT	AWG	
PC ... -HT	AWG	
Vezeték keresztmetszet	AWG	30
Linearitástól való eltérés	%	<1
Behajlás max. terhelésnél	mm	<0,05

PC26

Tömeg	g	35
Átmérő	mm	26
Magasság	mm	12
Mérőcsap átmérő	mm	7
Keménység	HRC	45
Működési hőmérséklet		
PC ...	°C	-40 - +90
PC ... -MT	°C	-40 - +150
PC ... -HT	°C	-40 - +200
Feszültség	V	5...12
Ipari védelmi szabvány	IEC 60529:1989	IP67
Terhelhetőség		
PC26-20-...	kN	20
PC26-40-...	kN	40
Vezetékek jelölése		
GND		Fekete
Gerjesztés		Piros
Differenciál jel +		Fehér
Differenciál jel -		Sárga
Vezeték keresztmetszet		
PC ...	AWG	30
PC ... -MT	AWG	
PC ... -HT	AWG	
Linearitástól való eltérés	%	<1
Behajlás max. terhelésnél	mm	<0,05

Típusok

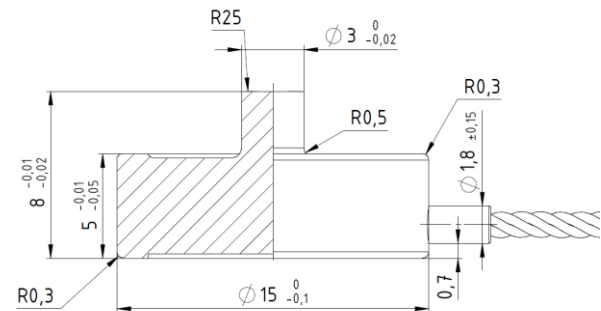
Szenzorjaink két különböző átmérőben, 1, 5, 20, 40 kN maximális terhelhetőséggel érhetőek el. A normál kivitelű szenzorok legfeljebb 90°C-os környezetben használhatók. Magas hőfokon temperált szerszámok esetén lehetőség van magasabb hőmérsékleten üzemeltethető szenzorok alkalmazására is egészen 200°C-ig.

Cikkszám információ

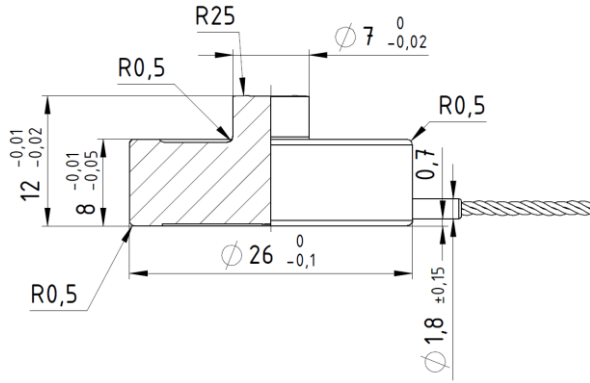
PC - - -

Átmérő	
15 mm	15
26 mm	26
Terhelhetőség	
1 kN	1
5 kN	5
20 kN	20
40 kN	40
Mérőcsapos	AA
Max. hőmérséklet	
90°C	-
150°C	MT
200°C	HT

Méretetek



1. ábra: PC15 szenzor



2. ábra: PC26 szenzor

Beépítés

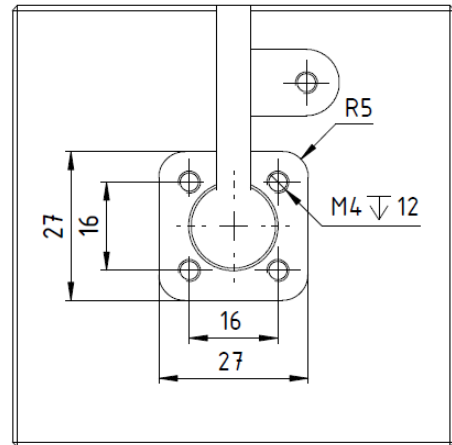
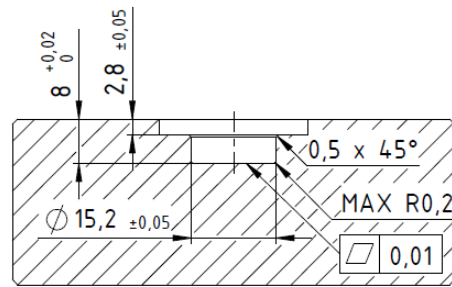
Szenzoraink minden esetben indirekt módon kerülnek beépítésre, egy közvetítő elem segítségével. A szenzorok beépíthetők a mozgó és az álló oldalba egyaránt a szerszám kialakításától függően. Az esetek 90%-ában a szenzorokat a mozgó oldali felfogó lapba szereljük, valamely kidobó csap fejével megegyező pozícióba. A szenzor mérési felülete a kidobó csappal egy transzfercsapon keresztül érintkezik. Ha nem áll rendelkezésre kidobó csap, akkor egy függetlenül beépíthető statikus csap alkalmazható. Ennek köszönhetően szinte kivétel nélkül minden fröccsöntő szerszám előkészíthető a Cavity Eye rendszer használatára.

Szenzorainkat a beépítésre kiválasztott lapba kétféleképpen építhetjük be. Úgynevezett előlről való beépítés esetén a lapot az osztósík irányából munkáljuk meg. A szenzor helyének kialakítását és méreteit PC15 szenzorméret esetén a 3. ábra, illetve PC26 szenzor esetén az 5. ábra mutatja.

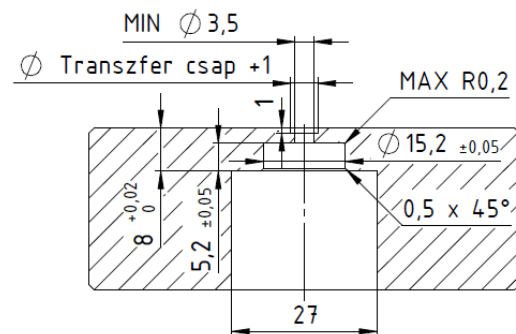
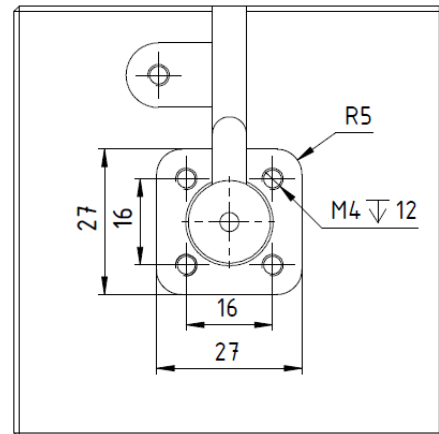
A szenzor hátulról való beépítése esetén a lapot a gépasztal irányából munkáljuk meg. A szenzor helyének kialakítását és méreteit PC15 szenzorméret esetén a 4. ábra, illetve PC26 szenzor esetén a 6. ábra mutatja.

Választható tartozékok

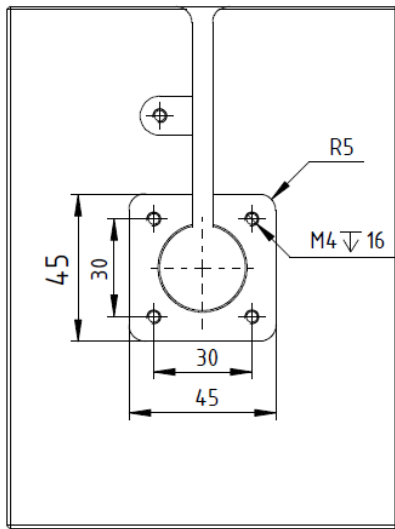
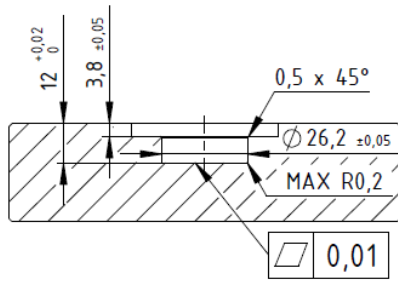
Megnevezés	Cikkszám
Fedlap PC15	PC15-FP
Hátlap PC15	PC15-BP
Fedlap PC26	PC26-FP
Hátlap PC26	PC26-BP
M4×12 csavar (DIN 7991)	



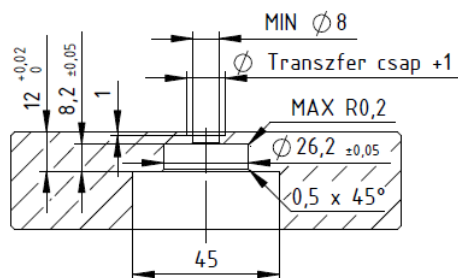
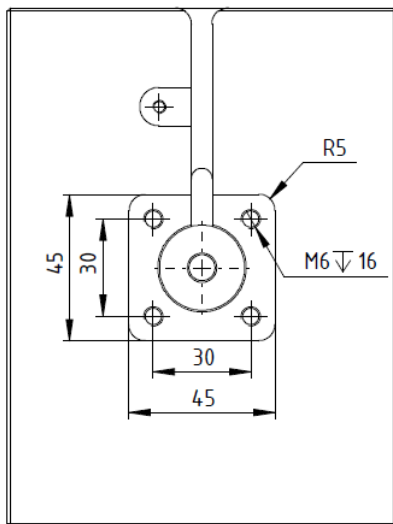
3. ábra: PC15 beépítés előlről



4. ábra: PC15 beépítés hátulról



5. ábra: PC26 beépítés előlről



6. ábra: PC26 beépítés hátulról